

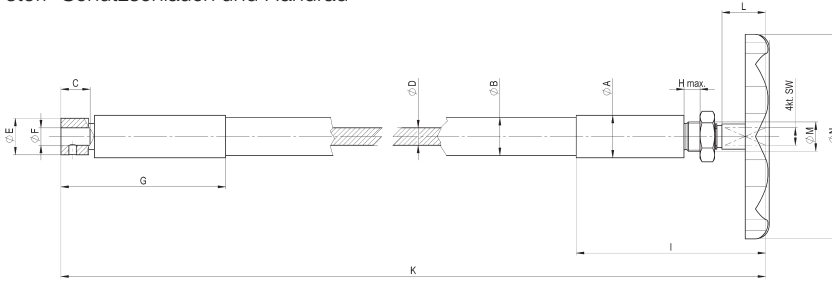
Handverstellwellen Manual Control Shafts Arbres de commande manuelle



Standard-Komplettwelle für professionelle Verstellmechanismen. Bestehend aus Wellenseele mit Kupplung (zylindrische Bohrung mit Arretierschraube), Kunststoff-Schutzschlauch und Handrad

Complete standard shaft for professional adjusting mechanism. Includes core with coupling (bore diameter with set screw), plastic casing and handle.

Arbre complet standard pour mécanismes de réglage professionnels. L'âme des arbres est équipée d'un accouplement (perçage cylindrique avec vis d'arrêt), d'une gaine de protection en plastique et d'une manivelle.



Typ Type Type	Art.-Nr. Item no. No. d'article	Minimum Biegradius Min. bend radius Rayon min.	Verdrehwinkel Torsional deflection angle Angle de torsion	Bruchlast Breakage torque Charge de rupture	Maximum Drehmoment Dynamic torque capacity Couple max.
		[mm] ¹⁾	[\leftarrow] ²⁾	[Ncm] ³⁾	[Ncm] ⁴⁾
	Uhrzeigersinn (Rechtslauf) Clockwise (right-hand direction) Sens des aiguilles d'une montre (sens à droite)		Drehrichtung Direction of rotation Sens de rotation	Drehrichtung Direction of rotation Sens de rotation	Drehrichtung Direction of rotation Sens de rotation
	Gegenuhrzeigersinn (Linkslauf) Counterclockwise (left-hand direction) Sense inverse des aiguilles d'une montre (sens à gauche)		Gegendrehrichtung Unwinding of rotation Contre sens de rotation	Gegendrehrichtung Unwinding of rotation Contre sens de rotation	Gegendrehrichtung Unwinding of rotation Contre sens de rotation
HV6	7789501 7789502	180	4 9	2250 1130	560 280
HV8	7789601 7789602	240	1,2 3,2	4400 2100	1100 525
HV10	7789701 7789702	300	0,5 1,5	7500 3700	1875 925
HV12	7799401 7799402	350	0,3 0,7	11500 6600	2875 1650
HV15	7799501 7799502	450	0,1 0,2	21500 12500	5375 3125

Länge K nach Wunsch
Length K upon request
Longueur K sur demande

Typ Type Type	ØA	ØB	C	ØD	ØE	ØF-H9	G	H max.	I	L	ØM	N	ØSW
	[mm]	[mm]	[mm]	[mm]	[mm]	[mm]	[mm]	[mm]	[mm]	[mm]	[mm]	[mm]	[mm]
HV6	15	13	10	6	15	6	74	8	82	9	M12x1,0	70	7
HV8	19	16	13	8	18	8	82	10	95	12	M16x1,5	100	9
HV10	22	19	16	10	22	10	90	10	105	13	M20x1,5	120	11
HV12	29	26	20	12	25	12	113	11	115	15	M20x1,5	140	12
HV15	33	30	24	15	30	15	131	13	134	20	M24x2	160	14